

Ligador Ponta Lisa - Flange

Acessórios Bocas PVC – Ficha Técnica



Utebagua

Características

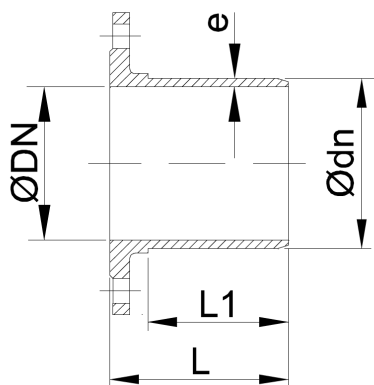
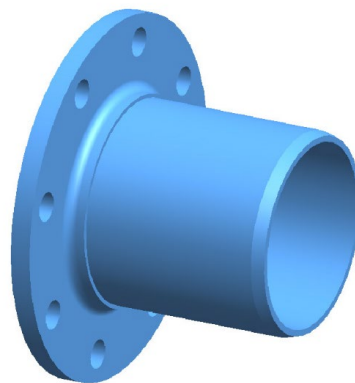
Construção segundo: EN 12842:2012

Pressão de operação: PN10 ou PN16

Materiais

Corpo: Ferro fundido dúctil (GGG50)

Revestimento: Epóxi potável aplicado electrostaticamente com espessura de $\geq 250\mu\text{m}$



dn	Corpo				Peso (Kg.)	
	Flange	L	L1	e	PN 10 / PN 16	
50	40	114	89	6	2,5	
63	50	120	94	6	3,3	
63	60	122	94	6	3,3	
75	60	126	99	6,5	3,8	
75	65	126	99	6,5	4	
90	80	131	103	6,5	5	
110	100	138	111	6,5	6	
125	125	145	115	7	8,7	
140	125	148	120	7	8,9	
160	150	158	128	7,5	10,2	
200	200	170	140	7,5	16	
225	200	178	148	7,5	17	
250	250	190	157	8,5	20	
280	250	200	166	9	28	
315	300	214	177	9,5	35	
355	350	213	187	9,3	41	44
400	400	250	198	10,8	50	
450	450	230	212	9,8	53	59,5
500	500	250	224	10	76	92
630	600	295	260	10	108	136

Dimensões em mm.